

# PKH



DBS Logipark BV  
Postbus 1248  
3890 BA ZEEWOLDE  
tel. 036-5220825  
fax 036-5235473

[www.dbslogipark.nl](http://www.dbslogipark.nl)  
[verkoop@dbslogipark.nl](mailto:verkoop@dbslogipark.nl)

**DBS**   
Logipark 036 - 5220825



Parkeerhek type PKH: toegang parkeergarage



1. Verkeerslantaarn



2. Fotocelbeveiliging in de kolom



3. Veiligheidslijst

## Snelheid en toepassing

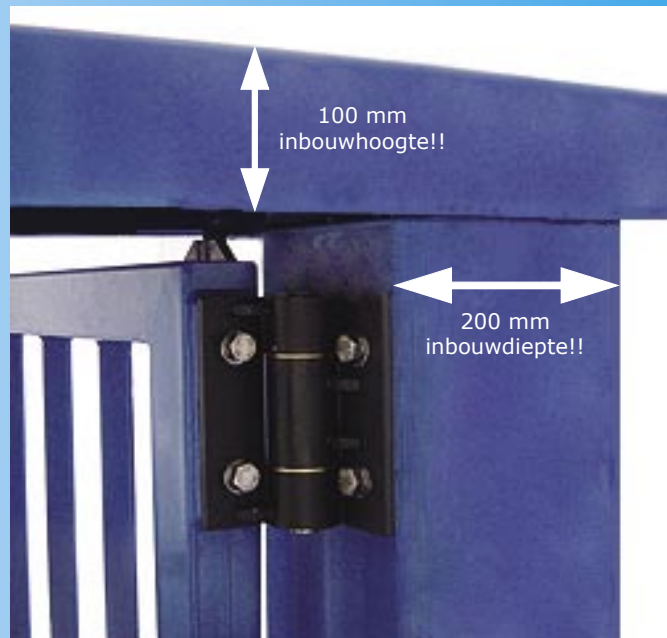
Het Parkeerhek van het type PKH is een snelwerkend vouwhek die een doorgang tot maximaal 5 meter breed, in circa 3,5 seconden opent en sluit. Hierdoor wordt een optimale beveiliging gewaarborgd tegen ongewenste personen en voertuigen, wat ten goede komt aan de veiligheid van u en uw goederen. Het Parkeerhek wordt in toenemende mate toegepast als afsluiting voor parkeergarages bij appartementencomplexen, commerciële parkeergarages, personeelsgarages en op andere locaties met een verhoogd risico op vandalisme en terrorisme.

## Veiligheidsvoorzieningen

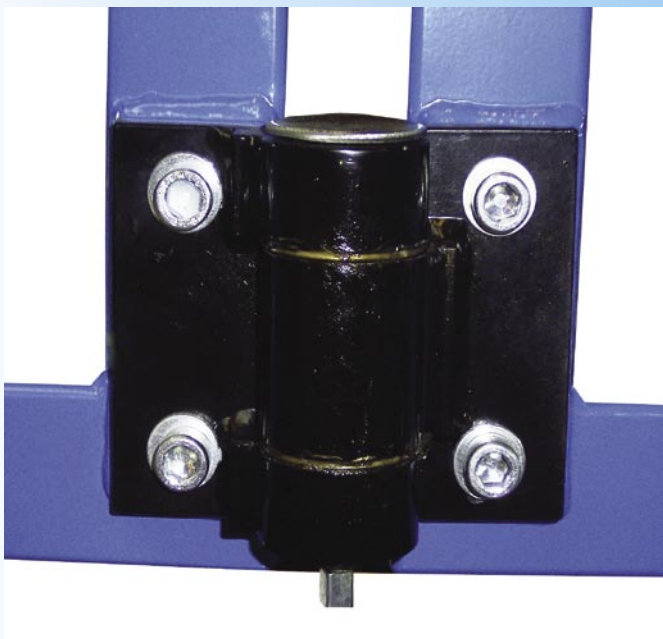
Het PKH Parkeerhek is standaard voorzien van een aantal veiligheidsvoorzieningen die voldoen aan de nieuwste NEN-EN 13241-1 eisen die per 01 mei 2005 van kracht zijn. Zo is in de dagopening van de kolommen een fotocelbeveiliging gemonteerd bestaande uit een fotocelzender en fotocelontvanger. Deze fotocelbeveiliging werkt in de sluitbeweging van het Parkeerhek. Een onderbreking van de beveiliging stopt de beweging. Op de kopse kanten van de binnenste vleugeldelen zijn veiligheidslijsten gemonteerd ter beveiliging van de sluitbeweging, en aan de drempel van de buitenste vleugeldelen zijn deze gemonteerd voor de opengaande beweging. Dit voorkomt dat personen of voorwerpen worden ingeklemd.



Geleiderail en scharnier



Kolom: minimale inbouwhoogte en inbouwdiepte



Extra zwaar scharnier



Scharnier met geïntegreerde kabeldoorvoer / veiligheidslijst

## Materialen

Het PKH Parkeerhek is opgebouwd uit twee kolommen, waarop een aandrijfbak wordt geplaatst. Aan de kolommen worden tevens de vleugels gemonteerd, ieder bestaand uit twee vleugeldelen. De kolommen zijn gemaakt van stalen **kokerprofielen van 200x200x6mm** en voorzien van een voetplaat van 15mm dik. De vleugeldelen hebben een omranding van stalen kokerprofielen van **60x60x3mm** welke onder 45 graden aan elkaar zijn gelast. Hierdoor wordt een maximale sterkte bereikt. De vleugeldelen zijn standaard ingevuld met vierkante spijlen van **30x30x2mm** welke overhoeks in het frame worden geplaatst. Alle appendages zoals scharnieren, looprolsteunen en aandrijfpennen zijn vervaardigd van roestvrijstaal.

## Paneelvulling en behandeling

Optioneel kan het PKH Parkeerhek worden ingevuld met bijna iedere paneelvulling zoals bijvoorbeeld strekmetaal, geperforeerde staalplaat, kunststof (doorzichtige) panelen of houten bekleding. Natuurlijk zijn ook andere spijlenconfiguraties mogelijk. De aandrijfbak is gefabriceerd uit gezette staalplaat met een dikte van 4mm en heeft een **hoogte van maar 100mm**. Na fabricage wordt het Parkeerhek gestraald, gemetalliseerd met een laagdikte van circa 30 µm, gepoedercoat met een epoxy onderlaag en afgewerkt met een polyester poedercoating in een gewenste RAL-kleur. De laagdikte is circa 80 tot 120 µm. Dit geeft een excellente bescherming tegen corrosie.



Diverse mogelijkheden tot aansturing PKH Parkeerhek



Proximity kaartlezer gemonteerd in zuil



Electronische besturingskast



Eigen montage dienst

## Bediening en toebehoren

Het PKH Parkeerhek kan worden aangestuurd door nagenoeg ieder bedieningssysteem. Van een eenvoudige drukknopbediening tot geavanceerde toegangscontrolesystemen met kentekenherkenning. Tijdens spanningsuitval kan het Parkeerhek handmatig worden geopend door het verdraaien van het handbedieningswiel dat is opgenomen in de kolommen van het Parkeerhek. Voor het Parkeerhek zijn een groot aantal toebehoren beschikbaar zoals verkeerslichten, kaartlezers, handzender en ontvangersystemen, voertuigdetectielussen e.d.

## Montage en onderhoud

Het PKH Parkeerhek kan worden gemonteerd op een vlakke en stabiele ondergrond. Eventueel kan een fundatiebalk worden gestort welke is voorzien van instortankers. Het Parkeerhek is dusdanig geconstrueerd dat deze gedurende lange tijd probleemloos kan functioneren met een minimum aan onderhoud. Bij deskundig gebruik en regelmatig onderhoud verzekert de afnemer zich van een duurzame oplossing.

# Uw toegang tot veilig parkeren!